

OUTSIDER

Odperta arhitektura

Iva Smrke Kröger

Jure Kotnik

Igor Muževič

Goran Vojnovič

Mario Herzog

Miran Kambič

Živa Kraus

Ana Gale



Odperta družba

Agata Tomažič

Alja Predan

Jani Pirnat

Nejc Pohar

Samo Ačko

Zorana Baković

Tereza Vuk





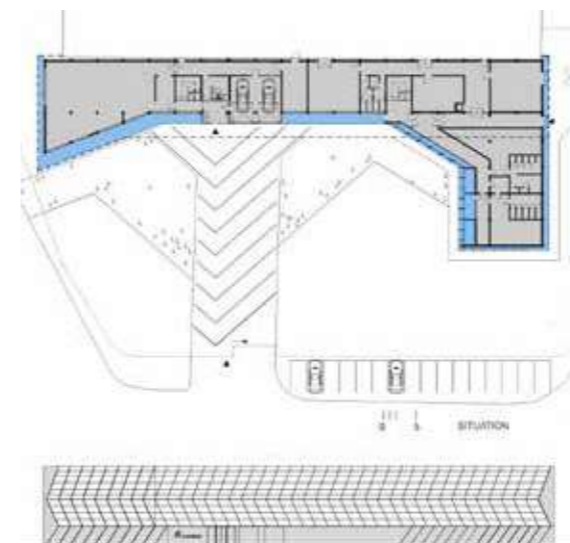
SANACIJA S PRIPOVEDJO

"POGON 2", POSLOVNO INDUSTRIJSKI OBJEKT
Superform, Nazarje, 2015

Obleka naredi človeka,
fasadni plašč pa
tovarno.

Energetske sanacije stavb so podobno kot mnogi infrastrukturni projekti razumljene kot drugorazredne arhitekturne naloge – pogosto pa arhitekti vanje sploh niso vpleteni. Pri energetske obnove poslovne in proizvodne stavbe Pogon 2 v Nazarjah pa je bila arhitekturna artikulacija naloge ključna. Nova fasadna opna, ki nadomešča staro in energetske neustrezno pločevinasto fasado, je z uporabljenimi materiali, predvsem pa z igranjem s fasadnimi rastrmi nekdanjo repetitivno podobo objekta preobrazila v nekaj prepoznavnega in specifičnega. Pri tem je najpomembnejše, da je novi plašč obnem zvest izraz energetskih zahtev in karakterja podjetja.

O izreku »obleka naredi človeka« si lahko vsak misli svoje, nihče pa ne more zameriti podjetju, ki želi s svojo zunanjo podobo izražati svojo dejavnost. Še posebej če vse to ni realizirano kot banalen oglaševalski znak, ampak kot sestavni in koherentni del arhitekture same. V poslovno-proizvodni stavbi Pogon 2 je tehnološko-energetska rešitev obnem izrazna reinterpretacija motiva strojnega zobnika, ki je eden izmed produktov podjetja. Celota zato ni obsojena na oglaševalsko kričavost niti na ad-hoc kataloške rešitve, ampak gre za suvereno in enovito potezo, ki spominja na doslednost skrajno racionalizirane industrijske proizvodnje.



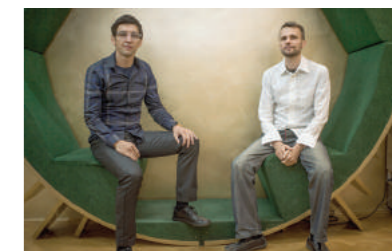
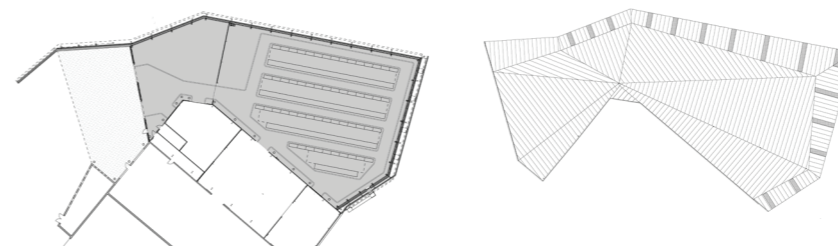
Ime projekta: "Pogon 2", Poslovno industrijski objekt – Energetska prenova objekta
Arhitekti projekta: Superform
Marjan Pobiljšaj, Anton Žižek, Špela Gliha
Investitor: Podkižnik d.o.o.
Fotograf: Miran Kambič
Lokacija: Nazarje, Slovenija
Leto izvedbe: 2015
Pritličje: 1000m²
Nadstopje 2 in 3: 700m² + 700m²
Pozidana površina: 1.200m²

INDUSTRIJSKA BOGOMOLKA

MONTAŽNO SKLADIŠČNI OBJEKT TAJFUN
Superform, Planina pri Sevnici, 2012

Obsežen volumen objekta se s sodobnim oblikovalskim jezikom ne poskuša skriti niti preveč vpadljivo izstopiti iz zelene mase gozda.

Naši dobi sicer radi dodamo pridevnik »postindustrijska«, vendar pa se obenem vedno bolj zavedamo, da selitev industrijske proizvodnje nekam daleč stran od oči ne more biti dolgoročna rešitev – zaradi negativnih socialnih, podnebnih in migracijskih učinkov, ki se samo še krepijo. Kakovostna in ekološka industrijska proizvodnja mora zato ostati del vsakega zdravega gospodarstva, kar pomeni, da bi bilo dobro imeti tudi kakovostno industrijsko arhitekturo. To je še posebej pomembno, ker ima za razliko od stanovanjskih in javnih zgradb, ki so snovane glede na človeško telo, industrijska arhitektura čisto svoj modulator: kemične in fizikalne procese ter stroje, ki jih izvajajo. Zato je oblikovanje industrijske arhitekture, ki bi jasno izražala svoj namen, obenem pa ne bi bila tujek v prostoru, od katerega odvrčamo oči, še posebej občutljiva naloga. S suvereno izvedbo montažno-skladiščnega objekta Tajfun na Planini pri Sevnici je tudi odlično izpolnjena. Obsežen volumen objekta se s sodobnim oblikovalskim jezikom ne poskuša skriti niti preveč vpadljivo izstopiti iz zelene mase gozda, obenem pa se arhitekturna doslednost nadaljuje celo v interier, ki ima na sebi nekaj konstrukcijske elegance, kot si jo je izposodil v naravi, pri bogomolki. Pred sabo imamo objekt, pri katerem funkcije ne moremo ločiti od pojavnosti, saj sta nedeljivo prepleteni.



Ime projekta: "Spirala razvoja" – Montažno skladiščni objekt Tajfun
Arhitekti: Superform: Marjan Pobljšaj, Anton Žižek, Meta Žebre, Špela Gliha, Nac Žuber
Investitor: Tajfun Planina d.o.o.
Fotograf: Luka Kaše, Kopterworks
Lokacija: Planina pri Sevnici
Leto načrtovanja: 2010
Leto izvedbe: 2012
Pritličje: 2120m²